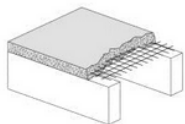


# Installationsanleitung

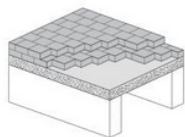
Die korrekte Installation ist sehr wichtig, um hohe Leistungen des traditionellen Holzofens zu erzielen. **Zum Erleichterung des Aufbaus stellt Alfa Forni vorgefertigte Teile her, die zusammengebaut werden können.** Wenige einzelne Stücke, die zusammen einen großen Holzofen bilden, deren Festigkeit von der verstärkten Kuppel garantiert wird.

Die sorgfältige Auswahl der richtigen Materialien für die Dämmung des professionellen Holzofens spielt sicher eine wichtige Rolle. **Der Refrax Grigio Mörtel ist perfekt für die richtige Dehnbarkeit und für die richtige Wärmeausdehnung der Elementen.** Sehr wichtig ist auch die Keramikfaser, die eine perfekte Wärmedämmung des Holzofens garantiert. Alles das heißt wenige Mühe, Zeitgewinn während der Verlegung und der Trocknung und eine sehr lange Haltbarkeit des Produktes.



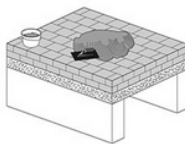
## Step 1

Zwei gemauerte Stützen 75 cm hoch bauen, um eine Bodenplatte ca. 110 cm hoch zu erhalten. Eine Tragbetonplatte ca. 15 cm dick darauf liegen.



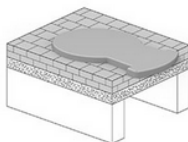
## Step 2

Eine Bodenplatte ca. 15 cm hoch mit Porenbetonplatten oder mit Leichtbetonplatten aus Leichtzuschlagstoffen oder Vermiculit bauen.



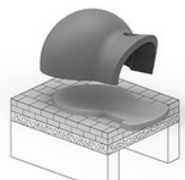
## Step 3

Die Abstellfläche des Abrauchabzuges und dann den kleinen Bogen darauf setzen.



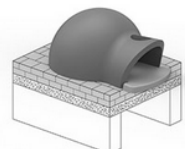
## Step 4

Die Bodenplatte nass machen, eine dünne Schicht von Refrax mit einem Zahnschpatel darauf streichen und die Teile legen, die die Bodenplatte bilden.



## Step 5

Die Spalten zwischen den Teilen der Bodenplatte nass machen und mit Refrax verfüllen: die Schicht von Refrax muss etwas niedriger als die Höhe der Bodenplatte sein, um Schläge mit der Schaufel zu vermeiden. Den Abstand zwischen der Bodenplatte und der Wänden der Kuppel leer lassen und nicht verfüllen.



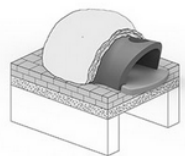
## Step 6

Nach Einbau der Kuppel sich versichern, dass alle Teile zusammen gut gefügt sind.



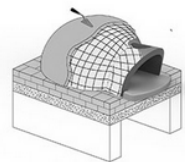
## Step 7

Die Fugen unter den verschiedenen Teilen der Kuppel nass machen. Ein Betonring von Refrax von 5 cm äußerlich legen. Für eine größere Wärmeträgheit eine Schicht von Refrax mit einer Dicke bis zu 6 cm auf der ganze Kuppel streichen. In den größeren Holzöfen in der Schicht von Refrax eine dünne Stahlmatte einlegen.



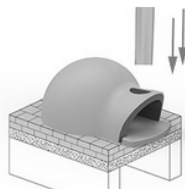
## Step 8

Für die Wärmedämmung des Holzofens mehrere Keramikfaserschichten auf der Kuppel legen. Mindestens 4 Schichten 2,5 cm dick oder 8 Schichten 1,3 cm dick sind empfohlen.



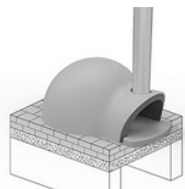
## Step 9

Um die unverputzte Kugelform des Holzofens zu behalten, eine Stahlmatte auf dem äußeren Dämmstoff einlegen und dann eine Sand- und Betonschüttung ausführen.



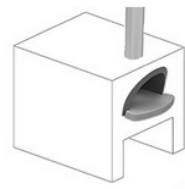
## Step 10

Jetzt können Sie mit der Installation des Kaminrohrs fortfahren.



## Step 11

Jetzt können Sie diese Hochtemperatursilikon befestigen und anschließend mit Keramikfasern isolieren.



## Step 12

Falls den Holzofen im Außenbereich installiert wird, ist es notwendig ihn gegen Nässe und Feuchtigkeit zu schützen.